

Feldkurs zur interdisziplinären Kulturlandschaftsanalyse

16.-21. Juni 2019

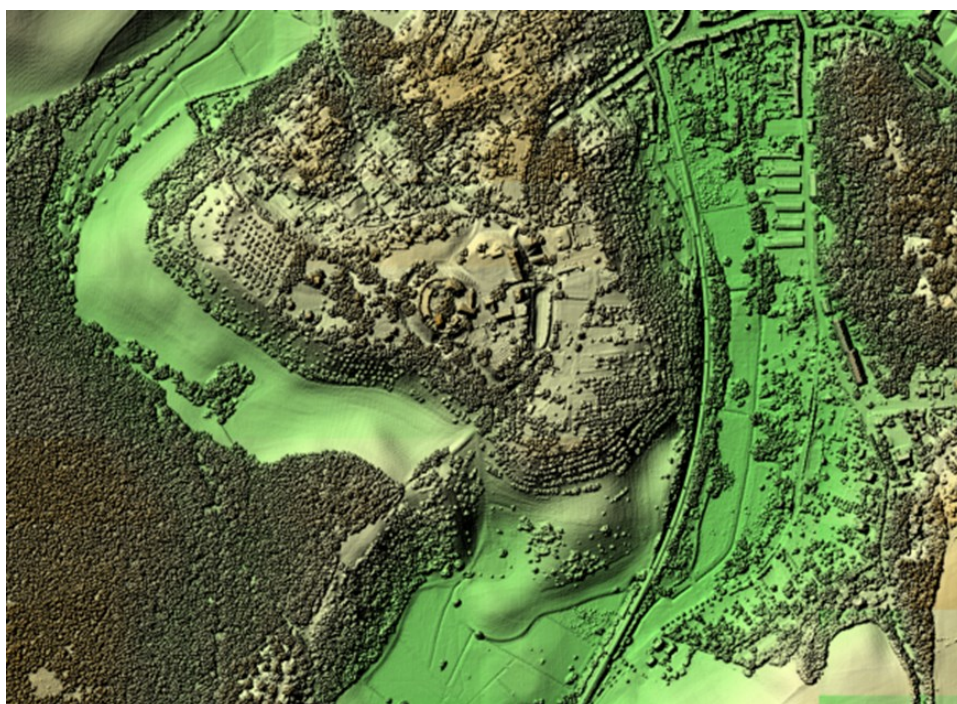
Wer? Universität Bamberg und Universität Greifswald

Wo? Burg Stargard und östliches Mecklenburg

Kosten? Siehe Detailinformation (ca. 200€ Übernachtung und Nebenkosten)

Anrechnung: Angewandte Geographie/ Geoinformatik; Projekt GIS

Im Rahmen dieses Feldkurses sollen die klassischen Methoden der genetischen Siedlungsforschung mit aktuellen Forschungsansätzen, z.B. aus dem Bereich der Fernerkundung, der Historischen Kartographie, der Archäologie und der Erinnerungskultur kombiniert werden. Im geländepraktischen Teil werden u.a. Wüstungen kartiert, Fragen der Baudenkmalpflege diskutiert und Ideen für die touristische Inwertsetzung historischer Kulturlandschaften für eine breite Öffentlichkeit entwickelt.



Anmeldung: HIS/LSF

Feldkurs: 5313012

Zielgruppen: Tourismus & Reg. MSc; Nachhaltigkeits-Geogr. ; BSc Geographie; Landschaftsökologie und weitere interessierte Studierende

