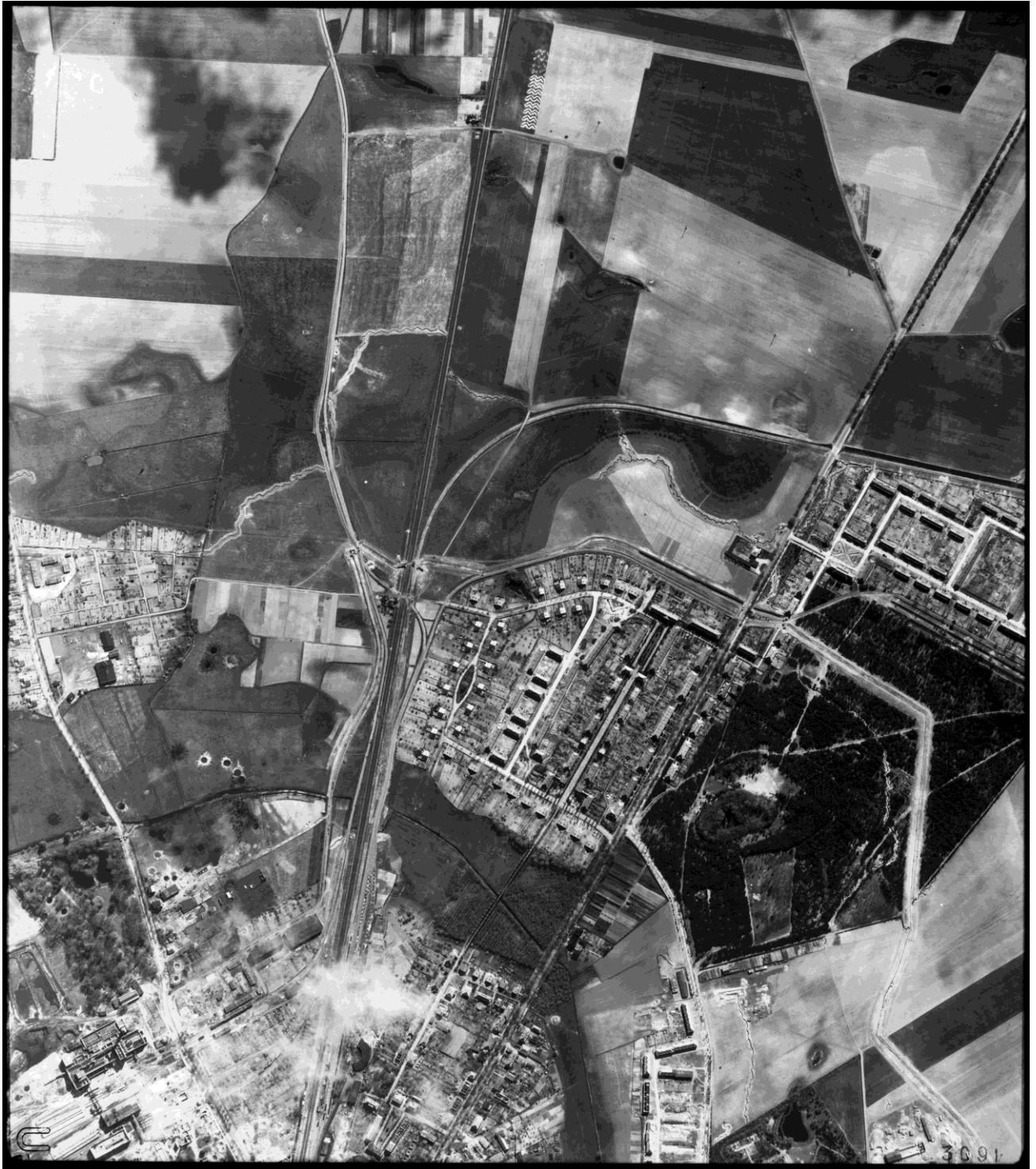


## 6. Luftbild nach dem ersten Bombenangriff



*Luftbild Aufnahme von Anklam nach der ersten Angriffswelle-*

*Die US Air Force flogen nach ihrer ersten Angriffswelle einen Kontrollflug über das Zielgebiet der Arado-Werke in Anklam. Durch die Vielzahl der Krater sieht man, dass nicht alle Bomben den Weg ins Ziel fanden. Es gab zahlreiche Einschläge im Umkreis des Werks, dies lag vor allem an den schlechten Wetterbedingungen am Tag des Bombenangriffs.*